

**Влияние локуса контроля на профессиональную ориентацию
старшекласников и студентов**

Пантелеева Елизавета Валентиновна

Студент

Тульский государственный педагогический университет имени Л.Н. Толстого,

Факультет психологии, Тула, Россия

E-mail: aster379_liz@mail.ru

Известно, что на профессиональную ориентацию влияет множество факторов. Л.М.Митина указывает важнейшим условием личностного и профессионального выбора достижение определенного уровня личностного и профессионального самосознания. Общая предпосылка работы самосознания состоит в восприятии различий в изменениях самого себя и окружения, вызванных внешними причинами и собственной активностью [2]. Эти различия выражаются в интернальности или экстернальности локуса контроля личности.

Термин «локус контроля» был введен Дж. Роттером для обозначения стратегий, посредством которых люди атрибутируют причинность и ответственность за результаты своей и чужой деятельности [1]. Для измерения локуса контроля, или, как его иногда называют, уровня субъективного контроля, используется «шкала интернальности - экстернальности» Роттера. Экстернальность – интернальность является конструктом, который следует рассматривать как нечто неделимое, имеющее на одном конце выраженную «экстернальность», а на другом – «интернальность»; убеждения людей расположены на всех точках между ними, по большей части в середине [3].

Целью данного психологического исследования являлось изучение особенностей влияния локуса контроля на профориентацию у старшекласников и студентов факультета психологии. Предмет исследования включал в себя изучение локуса контроля в профессиональной ориентации старшекласников и студентов.

Исследование было проведено в МОУ СОШ 63 г. Тулы, а также на базе Тульского государственного педагогического университета им. Л.Н.Толстого у студентов первого курса факультета психологии. Общее количество респондентов – 40 человек.

В работе использованы следующие психометрические стандартизированные тесты - опросники: тест – опросник уровня субъективного контроля (УСК) и методика «Карта интересов».

Результаты тестирования по опроснику УСК характеризуются некоторыми различиями: по шкале общей интернальности у студентов наблюдается стойкое отклонение в сторону высокого уровня субъективного контроля, соответствующее интернальному локусу контроля, тогда как у старшекласников показатели по этой шкале не превышают нормы. Сопоставив результаты по шкале неудач и по шкале достижений можно заметить, что у студентов преобладает интернальный локус контроля, тогда как у старшекласников была выявлена тенденция к приписыванию своих неудач случайности, судьбе, невезению (рис.1). При этом по шкале достижений доминировал интернальный локус контроля. По шкалам "Интернальность в области межличностных отношений" и "Интернальность в области здоровья" у школьников и у студентов преобладает высокий уровень субъективного контроля, а по шкале "Интернальность в области производственных отношений" показатели в пределах нормы по обеим группам испытуемых.

Сопоставив результаты, полученные с помощью опросника УСК и методики «Карта интересов», особых различий не было выявлено. Но студенты полагают, что результат зависит от их деятельности, в том числе и профессиональной. А школьники приписывают свои неудачи случаю и полагаются на удачу.

Таким образом, исследование выявило закономерности влияния локуса контроля на профессиональную ориентацию студентов и старшеклассников и подтвердило положение Л.М. Митиной о важнейшей роли в становлении личностного и профессионального выбора достижение определенного уровня личностного и профессионального самосознания.

Литература

1. Бодалев А.А., Столин В.В. Методы измерения локуса контроля // Общая психодиагностика. СПб, 2003. С. 395-405.
2. Митина Л.М. Теоретико – методологические основы профессионального становления личности в онтогенезе // Психология и школа. 2008. №3. С. 5-20.
3. Повякель Н. И. Теория социального научения (Дж.Роттер) // Горностай П., Титаренко Т. Психология личности. СПб., 2005. С. 62-66.

Иллюстрации

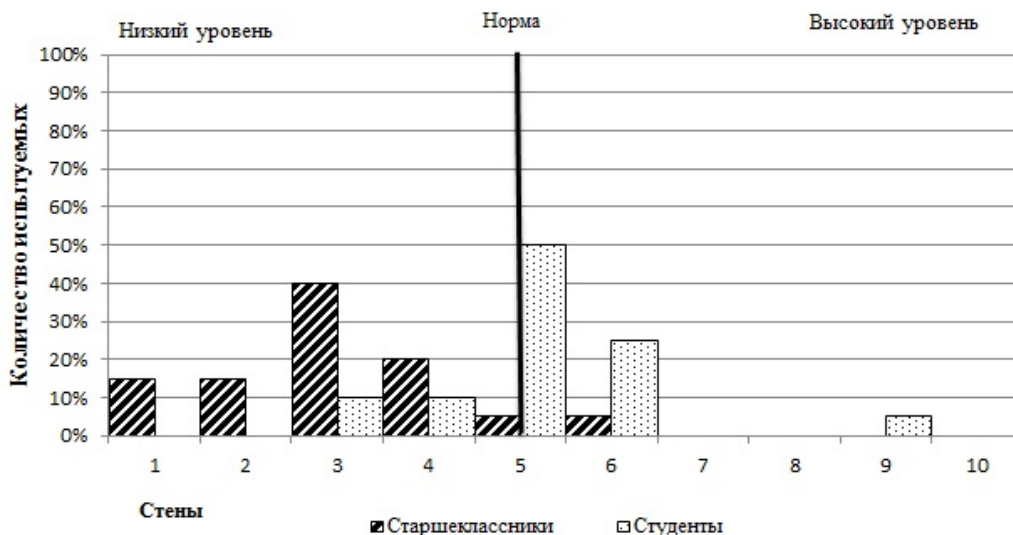


Рис. 1: Интернальность в области неудач